

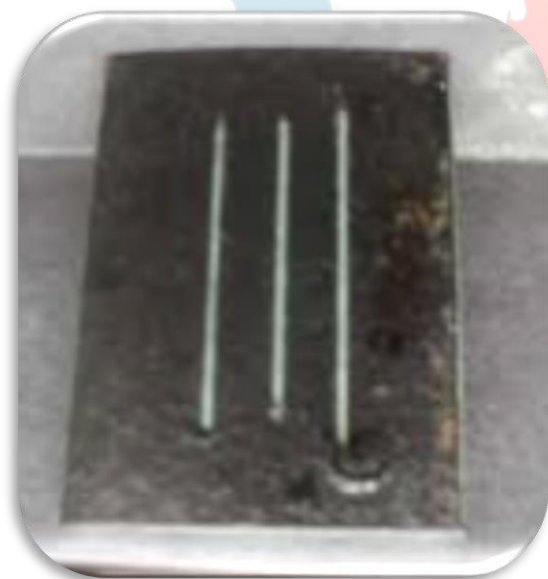
GOUGE RESISTANCE TESTING MACHINE

دستگاه آزمون سایش تبر

این دستگاه به منظور بررسی مقاومت سایشی در نمونه های پوشش و پوشش های چند لایه مطابق با استاندارد NACE TM0215 طراحی و ساخته شده است.

مشخصات فنی

- دستگاه مطابق با استاندارد NACE TM0215 طراحی و ساخته شده است.
- هولدر دستگاه امکان تست نمونه های مسطح با ابعاد استاندارد ($10 \times 10 \times 0.6 \text{ cm}$) یا لوله با ابعاد استاندارد ($10 \times 5 \times t \text{ cm}$) را فراهم می کند.
- دستگاه دارای وزنه های ۳۰ و ۵۰ کیلوپی مطابق با استاندارد می باشد.
- امکان اعمال نیرو به شکل کاملا عمود بر نمونه.
- سرعت حرکت خطی دستگاه $250 \pm 50 \text{ mm/min}$ و مطابق با استاندارد می باشد.
- دستگاه امکان توقف اتوماتیک را بعد از طی مسافت مورد نظر استاندارد (۷۵ میلیمتر) فراهم می کند.
- دستگاه دارای ساعت اندیکاتور به منظور تعیین عمق فرو رفتگی با دقت $0.1/1$ میلیمتر می باشد.
- دستگاه دارای سمبه به منظور اعمال نیرو مطابق با استاندارد می باشد ($d = 6, L = 16 \text{ and } r = 1.2 \text{ mm}$).
- برق ورودی تک فاز ۲۲۰ ولت.



M . S . R . P

شرکت دانش بنیان میراب صنعت

تلفن: دفتر بوشهر ۰۷۷-۳۳۴۴۳۶۸۰ دفتر شیراز ۰۷۱-۳۶۳۱۲۱۰۳

www.msrpco.com

info@msrpco.com

بوشهر، بلوار شهید ماهینی، مجتمع فناوری گلشن دانش، طبقه ۵

شیراز، شهرک آراین، ساختمان مهرگان، واحد ۱۱۲۰



M . S . R . P